



CARTE DES VINS BIO

BLANC

DOMAINE LA CAPITAINNE BEGNIN (VD), REYNALD PARMELIN

- Chasselas 2012
- Chasselas 2011 1^{er} Grand Cru (élevé en amphore)
- Chardonnay 2012

DOMAINE DES BALISIERS PENEY (GE) G.PILLON & JD SCHLAEPFER

- Pinot blanc
- Sauvignon blanc (élevé en amphore)

DOMAINE DE LA DEVINIÈRE SATIGNY, WILLY CRETEGNY

- Sauvignon blanc
- Les terroirs (chasselas)
- Pinot gris

ROSE

DOMAINE LA CAPITAINNE BEGNIN (VD) REYNALD PARMELIN

- Rosé de pinot noir œil de perdrix 2012

DOMAINE DES BALISIERS PENEY (GE) G.PILLON & JD SCHLAEPFER

- Rosé de lune

DOMAINE DE LAUZIÈRE, BAUX DE PROVENCE (FR)

- Equinoxe Rosé (assemblage de Cinsault et de Cunoise) AOC

DOMAINE DE LA DEVINIÈRE SATIGNY, WILLY CRETEGNY

- Rosé de Gamay

1dl

bt

34

57

57

39

45

9

48

34

36

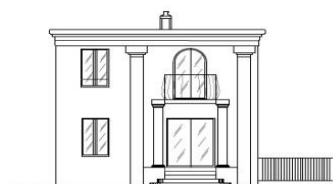
7

34

34

45

34



HELVEG AIME LE





CARTE DES VINS BIO

ROUGE

DOMAINE LA CAPITAINE BEGNIN (VD) REYNALD PARMELIN

- Pinot noir vieille vigne 2011

1dl | bt

9 | 48

DOMAINE DES BALISIERS PENEY (GE) G.PILLON&JD SCHLAEPFER

- Pinot noir

36

DOMAINE DE LAUZIÈRE, BAUX DE PROVENCE (FR)

- Equinoxe (assemblage grenache noir, cinsault et Carignan) AOC
- Solstice (assemblage de grenache noir syrah et mourvèdre) élevé en barrique de chêne AOC

52

55

DOMAINE DE LA DEVINIÈRE SATIGNY, WILLY CRETEGNY

- Devin (assemblage rouge, gamaret, diolinoir, garanoir) 2011
- Devin (assemblage rouge, gamaret, diolinoir, garanoir) 2011
- Devin (assemblage rouge, gamaret, diolinoir, garanoir) 2009
- Devin (assemblage rouge, gamaret, diolinoir, garanoir) 2005

50

50cl | 35

50

55

CHAMPAGNE

- Vilmart Grande Réserve Brut
- Vilmart Grand Cellier d'Or Millésimé brut 2007

16 | 110

150



HELVEG AIME LE

